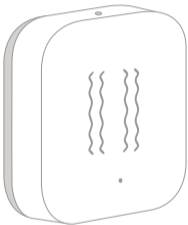


Aqara



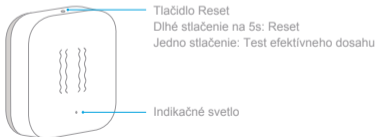
Vibration Sensor

Vibration Sensor Rýchle nastavenie

Popis produktu

Aqara Vibration Sensor je zabudovaný s vysoko presným snímačom zrýchlenia a detekuje vibrácie a pohyb objektov. Komunikuje s Hubom prostredníctvom protokolu Zigbee. Taktiež spolupracuje s inými inteligentnými doplnkami pri nastavovaní rôznych inteligentných scén, napríklad lokálneho a vzdialeného alarmu, keď zistí rozbitie skla.

- * Vyžaduje sa hub.
- * Aqara Hub je potrebný na to, aby umožnil zariadeniu Aqara Vibration Sensor pracovať s HomeKit. Viac nájdete na www.aqara.com
- * Tento produkt je určený iba na použitie v interiéri.



Quick Setup

1. Prosím pridajte Hub do mobilnej aplikácie podľa manuálu pre Aqara Hub.
2. Otvorte aplikáciu, kliknite na "Home" a potom kliknite "+" v pravom hornom rohu na pridanie nového zariadenia "Add Device (Accessory)". Vyberte "Vibration Sensor", a pridajte zariadenie podľa inštrukcií.

* Ak pripojenie zlyhá, prosím presuňte zariadenie bližšie k Hub a skúste to znova.

Inštalácia

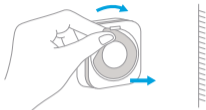
Efektívny test dosahu : Stlačte raz tlačidlo reset na zariadení v požadovanej polohe . Ak Hub vydá zvukový efekt , znamená to , že zariadenie môže efektívne komunikovať s Hub-om.

* Vyhnite sa kovovým povrchom, aby ste maximalizovali silu signálu.

Možnosť 1: Umiestnite senzor priamo kde ho potrebujete.



Možnosť 2: Odstráňte ochrannú fóliu (okrúhla nálepka a prilepte senzor na požadované miesto.



* Udržujte povrch čistý a suchý.

Špecifikácia

Model: DJT11LM

Rozmer: 36 × 36 × 9 mm

Bezdrôtový Protokol: Zigbee

Batéria: CR2032

Operačná Teplota: -10° – +50° C

Operačná Vlhkosť: 0 – 95% RH, bez kondenzácie

Online zákaznícky servis: www.aqara.com/support

Email: support@aqara.com

Výrobca: Lumi United Technology Co., Ltd.

Adresa: 8th Floor, JinQi Wisdom Valley, No.1 Tangling Road, Liuxian Ave, Taoyuan Residential District, Nanshan District, Shenzhen, China.

FCC ID: 2AKIT-DJT11LM

Vyhlasenie o zhode Federálnej komunikačnej komisie (FCC)

1. Toto zariadenie je v súlade s časťou 15 predpisov FCC. Prevádzka podlieha týmto dvom podmienkam:

(1) Toto zariadenie nesmie spôsobovať škodlivé rušenie.

(2) Toto zariadenie musí akceptovať akékoľvek prijaté rušenie, vrátane rušenia, ktoré môže spôsobiť neželanú prevádzku.

2. Zmeny alebo úpravy, ktoré nie sú výslovne schválené stranou zodpovednou za súlad, môžu viesť k zrušeniu oprávnenia používateľa na prevádzkovanie zariadenia.

POZNÁMKA: Toto zariadenie bolo testované a bolo zistené, že vyhovuje obmedzeniam pre digitálne zariadenia triedy B v súlade s časťou 15 predpisov FCC. Tieto limity sú navrhnuté tak, aby poskytovali primeranú ochranu pred škodlivým rušením pri inštalácii v domácnosti. Toto zariadenie vytvára, používa a môže vyžarovať vysokofrekvenčnú energiu, a ak nie je nainštalované a používané v súlade s pokynmi, môže spôsobiť škodlivé rušenie rádiovkej komunikácie.

Neexistuje však žiadna záruka, že k rušeniu nedôjde pri konkrétnej inštalácii. Ak toto zariadenie spôsobí škodlivé rušenie rozhlasového alebo televízneho príjmu, ktoré sa dá zistiť vypnutím a zapnutím zariadenia, odporúča sa, aby sa používateľ pokúsil napraviť rušenie jedným alebo viacerými z nasledujúcich opatrení:

- Nasmerujte alebo premiestnite príjmaciu anténu.
- Zväčšite vzdialenosť medzi zariadením a prijímačom.
- Pripojte zariadenie k zásuvke v inom obvode, ako je obvod, ku ktorému je pripojený prijímač.
- Požiadajte o pomoc predajcu alebo skúseného rádio / TV technika.

FCC Vyhlásenie o expozícii žiareniu

Toto zariadenie spĺňa FCC limity vystavenia žiareniu stanovené pre nekontrolované prostredie. Toto zariadenie by malo byť nainštalované a prevádzkované s minimálnou vzdialenosťou 20 cm medzi žiaričom a telom.

IC: 22635-RTCGQ11LM

UPOZORNENIE PRE KANADSKÝCH POUŽÍVATEĽOV

Toto zariadenie je v súlade s Industry Canada normami RSS oslobodenými od licencie. Prevádzka podlieha týmto dvom podmienkam: (1) Toto zariadenie nesmie spôsobovať rušenie a (2) Toto zariadenie musí akceptovať akékoľvek rušenie, vrátane rušenia, ktoré môže spôsobiť jeho nežiaducu prevádzku. Toto zariadenie vyhovuje požiadavkám normy RSS-247 spoločnosti Industry Canada. Prevádzka je podmienená tým, že toto zariadenie nespôsobuje škodlivé rušenie. Tento digitálny prístroj triedy B je v súlade s Kanadskými normami ICES-003 (číslo klasifikácie Classe B v súlade s normou NMB-003 du Canada).

Toto zariadenie vyhovuje limitným hodnotám ožiarenia IC stanoveným pre nekontrolované prostredie. Toto zariadenie by malo byť nainštalované a prevádzkované s minimálnou vzdialenosťou 20 cm medzi žiaričom a vaším telom. Tento vysielač nesmie byť umiestnený ani prevádzkovaný v spojení s inou anténou alebo vysielačom.



Spoločnosť LUMI UNITED TECHNOLOGY CO., LTD týmto vyhlasuje, že typ rádiového zariadenia je v súlade s RED 2014/53/EU. Úplné znenie EÚ vyhlásení o zhode je k dispozícii na tejto internetovej adrese: www.lumiunited.com/DoC. Tento produkt je možné používať vo všetkých členských štátoch EÚ.



Je v súlade so smernicou Európskej únie o obmedzení nebezpečných látok, ktorá chráni životné prostredie obmedzením určitých nebezpečných materiálov a výrobkov.



UPOZORNENIE: RIZIKO VÝBUCHU, AK JE BATÉRIA VYMENENÁ ZA NESPRÁVNY TYP. POUŽITÉ BATÉRIE ZNEŠKODŇUJTE PODĽA POKYNOV.



RECYKLÁCIA. Tento výrobok je označený symbolom selektívneho triedenia pre Odpad z elektrických a elektronických zariadení (WEEE). To znamená, že s týmto výrobkom sa musí manipulovať podľa európskej smernice 2012 /19/EU, aby sa mohol recyklovať alebo demontovať, aby sa minimalizoval jeho vplyv na životné prostredie.

Symbol pre "OCHRANU ŽIVOTNÉHO PROSTREDIA
- Odpadové elektrické výrobky sa nesmú likvidovať s
domovým odpadom. Recyklujte, v príslušných
existujúcich zariadeniach. Informácie o recyklácii vám
poskytne váš miestny úrad alebo predajca."



Symbol na výrobku alebo na jeho obale znamená , že
s výrobkom sa nesmie zaobchádzať ako s domovým
odpadom. Namiesto toho sa musí odovzdať na
príslušné zberné miesto na recykláciu elektrických a
elektronických zariadení.